

AGC ALL
CHALLENGES
INSIDE
GROUPE FABER FRANCE

**DÉCORATION
VITRINES
AGENCEMENT
PLV
MERCHANDISING**

ACCOMPAGNER, CONCEVOIR, FABRIQUER, INSTALLER, SUBLIMER

LE GROUPE

Mais qui sommes-nous?

- Introduction
- Histoire
- Présentation



ACCOMPAGNER, CONCEVOIR, FABRIQUER, INSTALLER, SUBLIMER

UN GROUPE FRANÇAIS GÉRÉ PAR SES 2 DIRIGEANTS

"Le Groupe FABER FRANCE est fier aujourd'hui d'être un acteur français, à dimension européenne, connu et reconnu en tant qu'industriel fabricant maîtrisant la conception et la production de l'intégralité de son offre.

Au sein des différentes sociétés du Groupe, les équipes mettent tout en œuvre pour sublimer votre identité de marque.

Notre mission : être l'accélérateur de votre visibilité et le booster de votre notoriété !"

Georges CHARLET



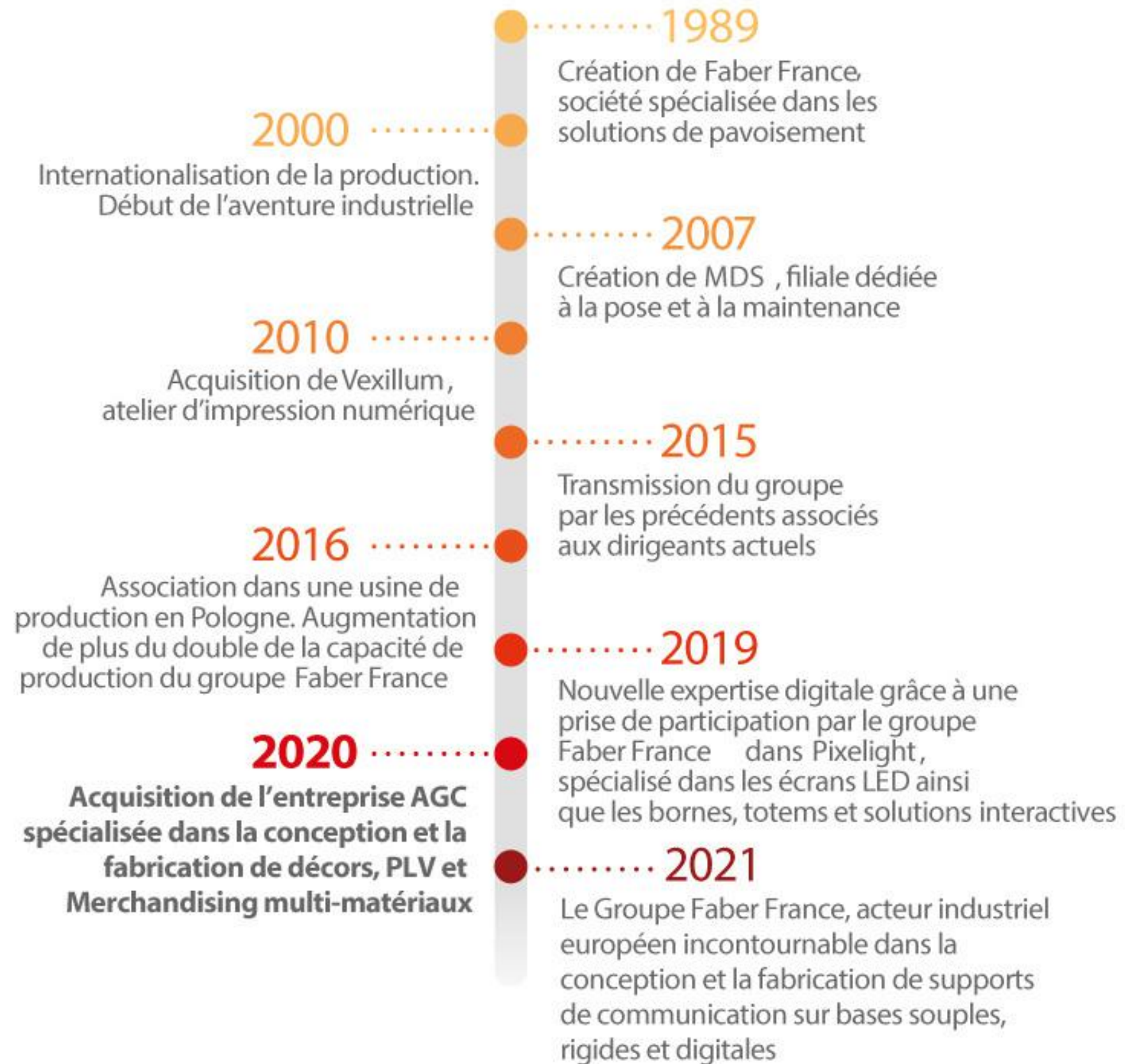
Loïc WATTRAIN

INTRO

30 ANS D'EXPERTISE

UN GROUPE FRANÇAIS AU SERVICE DE VOTRE IDENTITÉ DE MARQUE DEPUIS 1989

HISTOIRE

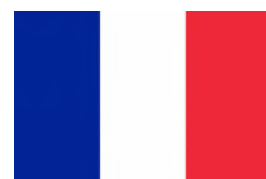


PRÉSENTATION



LOCALISATION

Groupe français à dimension
Européenne



CRÉATION

1989 :
plus de 30 ans d'expertise et de
savoir-faire



ACTIVITÉ

Conception, Fabrication,
Confection, Distribution &
Installation de solutions de
communication personnalisées
imprimés sur base souples,
rigides et digitales



MARQUES



AGC ALL CHALLENGES
INSIDE
GROUPE FABER FRANCE

PIXELIGHT
LED SCREEN DESIGN



MISSION

Accélérateur de visibilité
& Booster de notoriété



PRODUCTION

- 3 unités de production en Europe (dont 2 en France)
- 1 unité de conception, fabrication et assemblage en France pour les supports digitaux
- 1 filiale dédiée à l'activité Services

PRÉSENTATION



CHIFFRES

- CA 2020 GROUPE : 21M€
- PEOPLE GROUPE : 170 collaborateurs



ACTIONNARIAT

Majorité détenue par les deux dirigeants :
Georges Charlet & Loïc Wattraint



RSE - ESG

Démarche d'amélioration continue



 Crowe Horwath
Sustainable Metrics

 Sedex | Member



PRODUCTIVITÉ

- Capacité de production supérieure à 9000m²/jour
- Plus de 1 million supports imprimés/an



LOGISTIQUE

- 40 000 expéditions/an
- Expéditions quotidiennes en France & en Europe
- 10 000 m² dédiés au stockage & préparations des commandes



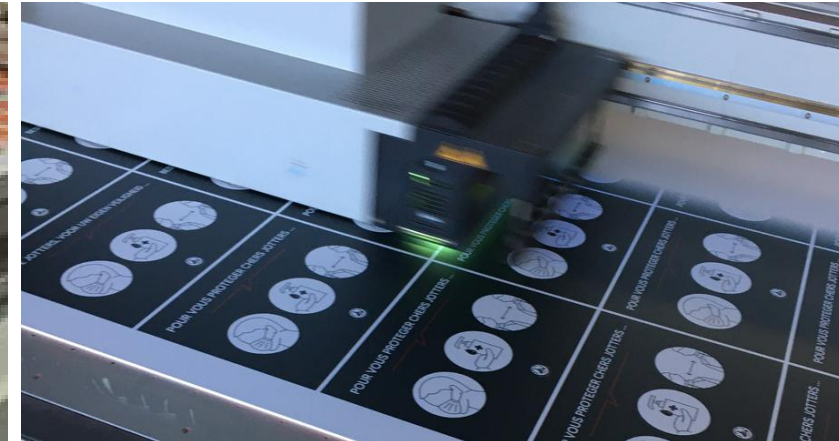
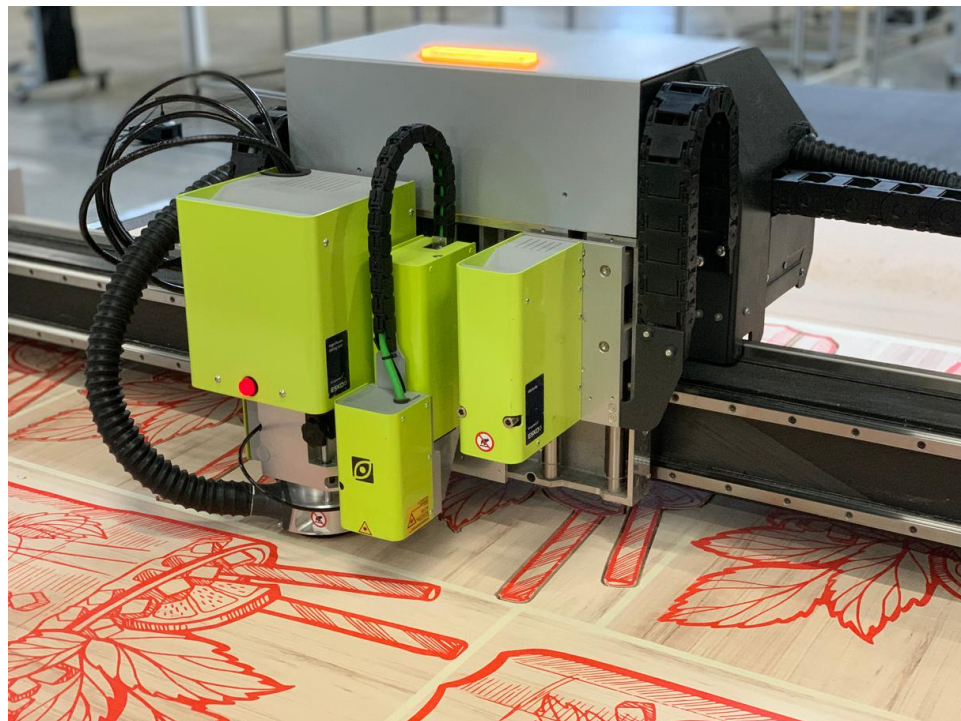
CLIENTS

Large typologie de clients
(+ de 5 000 clients actifs) :

Retail, réseaux de points de vente, entreprises, réseaux d'agences, agences événementielles, agences de communication...

NOS ATELIERS DE FABRICATION

PRÉSENTATION



AGC

30 ans d'expertise d'un
Groupe au service de votre
identité de marque

- NOS MÉTIERS
- NOTRE SAVOIR-FAIRE
- NOS ATOUTS
- NOS RÉFÉRENCES

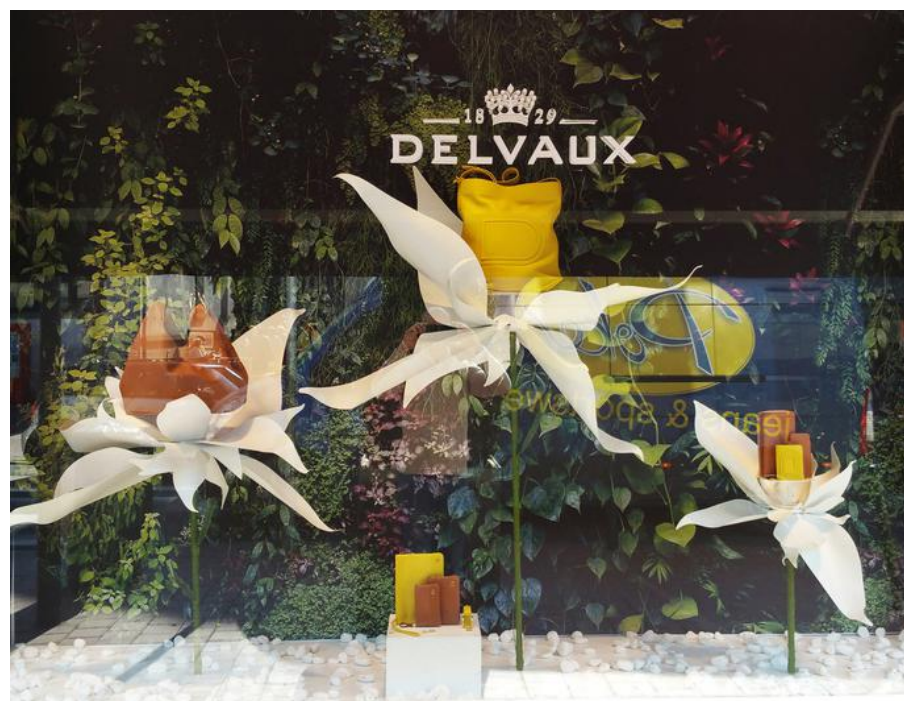


ACCOMPAGNER, CONCEVOIR, FABRIQUER, INSTALLER, SUBLIMER

UNE VISIBILITÉ SUR-MESURE, POUR TOUS TYPES DE PROJETS

NOS
MÉTIERS

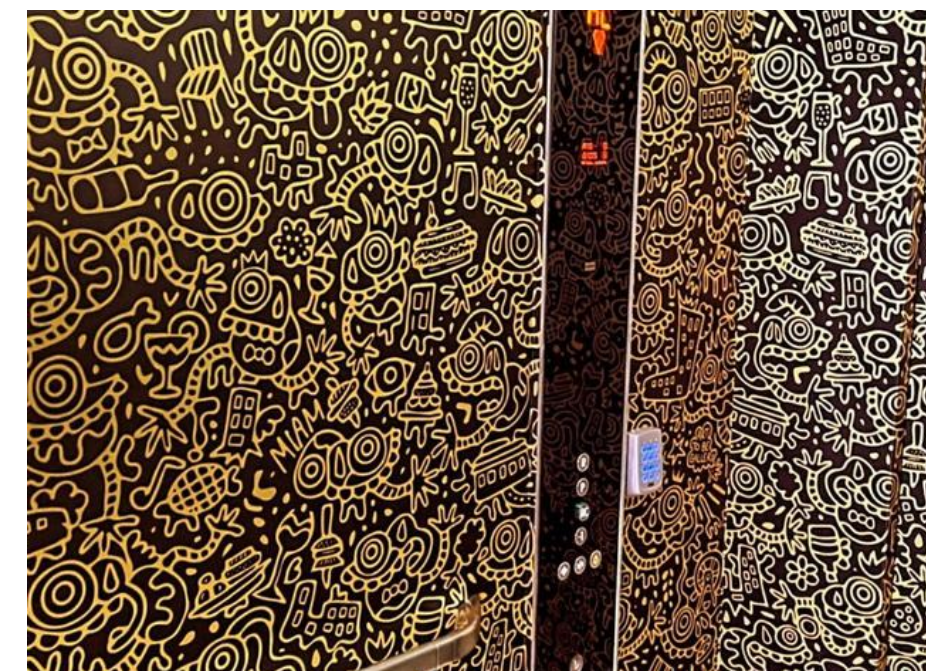
VITRINES



MERCHANDISING



DÉCORATION



AGENCEMENT



SIGNALÉTIQUE



PROJETS 360°



UNE OFFRE COMPLÈTE & INTÉGRÉE

UN PROCESS ET UNE CHAÎNE DE VALEUR TOTALEMENT INTERNALISÉS ET PARFAITEMENT MAÎTRISÉS

SAVOIR
FAIRE

CONSEILS



CONCEPTION



IMPRESSION



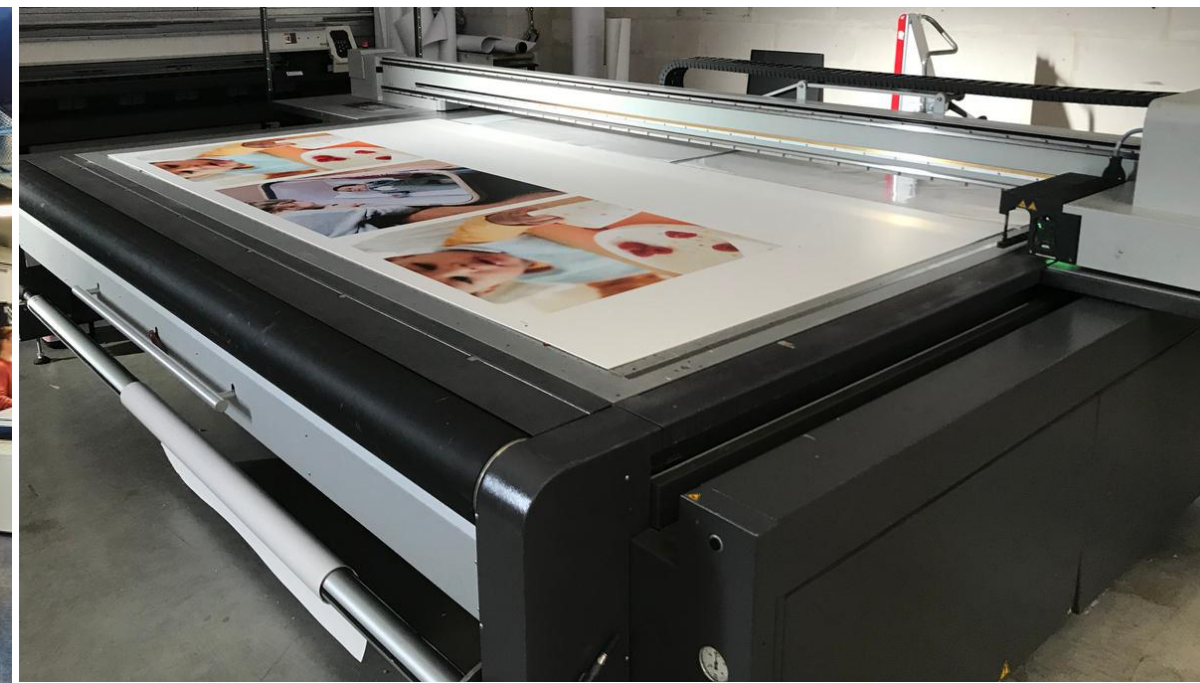
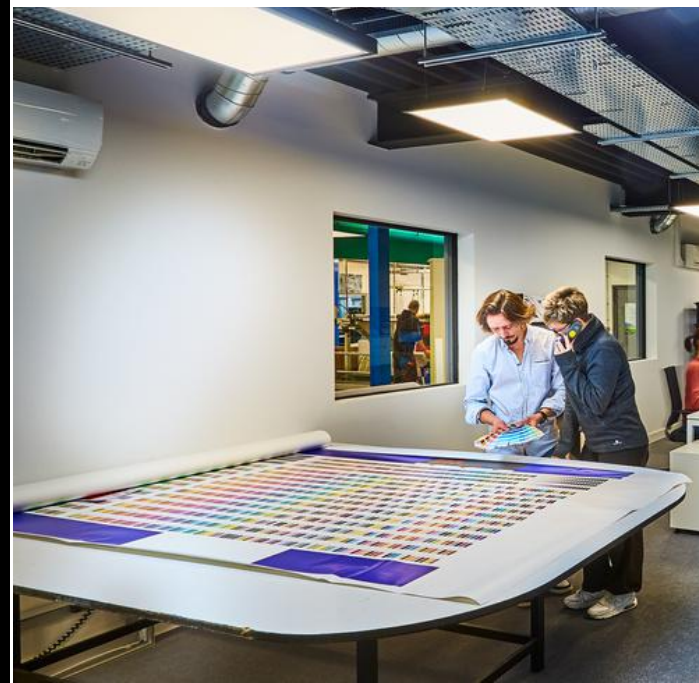
FABRICATION



DISTRIBUTION



INSTALLATION



EXPERTISE MULTI-MATÉRIAUX

CONCEPTION, FABRICATION ET FAÇONNAGE DE TOUS VOS PRODUITS
SUR SUPPORTS MULTI-MATÉRIAUX

NOS
ATOUTS

MÉTAL



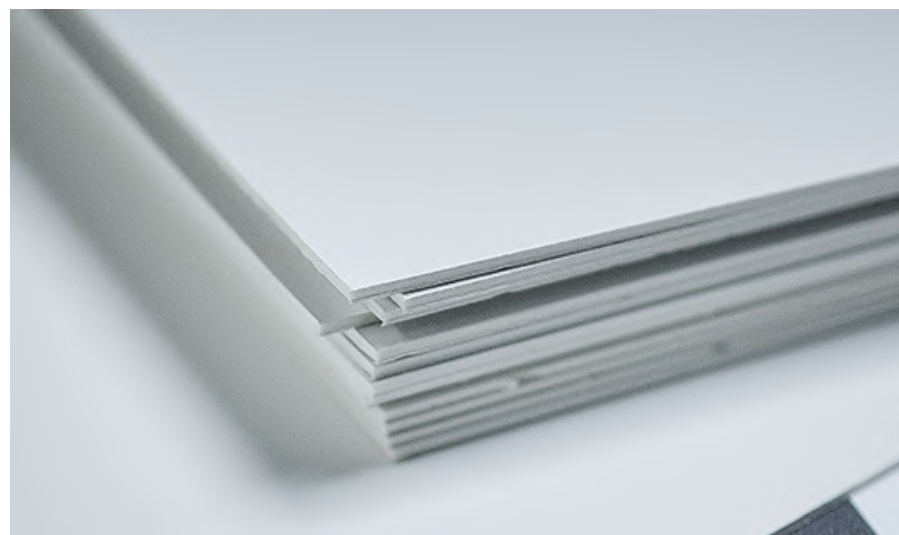
SYNTHÉTIQUE



PAPIER



CARTON



TEXTILE



BOIS



UNE FABRICATION FRANÇAISE, DES ATELIERS INTERNALISÉS

UN PARC MACHINES PERFORMANT À LA POINTE DES DERNIÈRES TECHNOLOGIES

NOS
ATOUTS

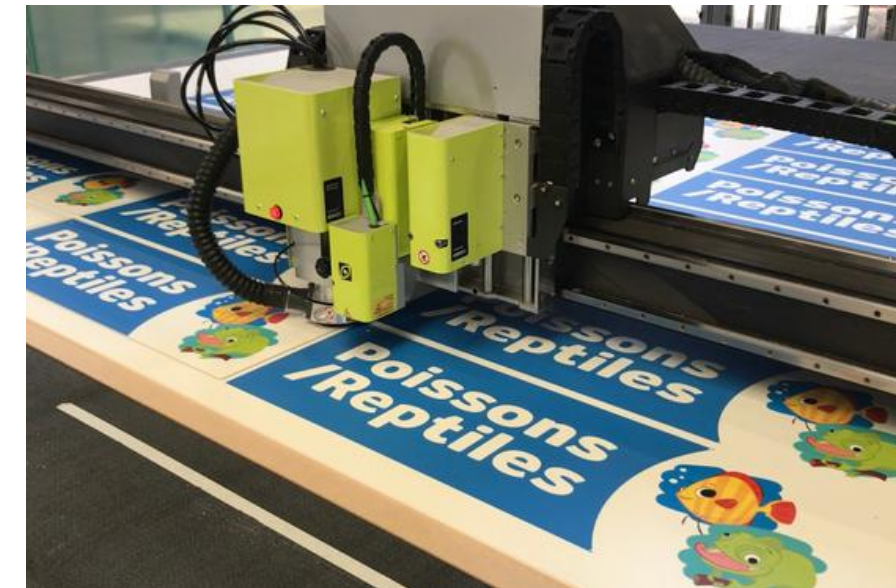
IMPRESSION À PLAT



IMPRESSION EN BOBINE



DÉCOUPE



CONFECTION



FAÇONNAGE



QUALITÉ



UN DES PARCS MACHINES LES PLUS PERFORMANTS DE FRANCE ET D'EUROPE

NOS
ATOUTS

- 17 MACHINES D'IMPRESSIION NUMÉRIQUE
- 6 MACHINES DE COUPE NUMÉRIQUE
- 6 CALANDRES
- 50 POSTES DE CONFECTION
- ÉQUIPE CONTRÔLE QUALITÉ RÉCEPTION // EXPÉDITIONS DANS CHAQUE USINE



UNE PRODUCTION RESPONSABLE

LA PRODUCTION RESPONSABLE A TOUJOURS FAIT PARTIE DE LA CULTURE DU GROUPE MAIS ELLE DEVIENT ENCORE PLUS AUJOURD'HUI L'AFFAIRE ET LA PRIORITÉ DE TOUS.

NOS
ATOUTS

MATÉRIAUX ÉCOLOGIQUES

- Le papier carton Dispa® certifié FSC et 100 % recyclable : alternative aux panneaux en PVC et en cartons mousse.
- Le Polypropylène 100% recyclable peut être recyclé plusieurs fois avant d'atteindre sa fin de vie.
- Le bois, matériau noble et recyclé.
- La maille textile Eco-supralon 115g/m² réalisée à partir de bouteilles recyclées.
- La maille textile Eco-Display 220g/m² traitée non feu M1 réalisée à partir de bouteilles recyclées.
- Et de nombreux autres matériaux éco à l'étude !

IMPRESSIONS RESPONSABLES

- Impression textile par sublimation : procédé écologique, faible niveau d'émission de vapeurs et faible teneur en CO₂.
- Tissus imprimés en numérique HD avec des encres aqueuses (sans solvants, à base d'eau).
- Impression PVC avec encres latex : procédé écologique, impression sans solvant, à base d'eau et de latex végétal.



RSE

QUALITÉ, SAVOIR-FAIRE, AGILITÉ, RESPONSABILITÉ,
POUR PLONGER LE CONSOMMATEUR AU CŒUR D'UNE EXPÉRIENCE UNIQUE !

NOS
ATOUTS

ECO-CONCEPTION

- Certification OEKO-TEX :
100% de la maille polyester
recyclée
- Certification IMPRIM'VERT
depuis 2013



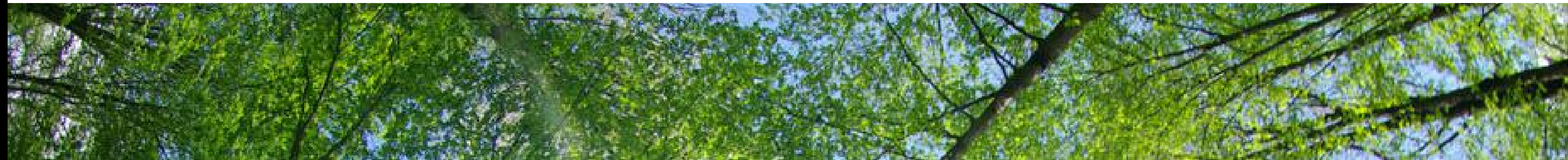
RECYCLAGE

- Recyclage de nos matières
premières dans nos 3 usines
de fabrication : + de 30
tonnes de déchets triés,
collectés et valorisés par an
- Economie circulaire :
créations de filières de
recyclage dédiées

AMÉLIORATION CONTINUE

Accompagnement par des
organismes extérieurs :

- SEDEX (SMETA 4 PILLAR)
- Cabinet en conseils et
stratégie RSE (Crowe
Sustainable Metrics)



ILS NOUS FONT CONFIANCE

NOS
CLIENTS



CHRISTOFLE
PARIS

PicWicToys

KIABI
la mode à petits prix

okaïdi

I Z A C



CYRILLUS
PARIS

Eden  Park
PARIS

Comtesse  du Barry

 CRÉDIT
AGRICOLE



vertbaudet

BABYZEN

ET BIEN + ENCORE...

QUELQUES-UNES DE NOS RÉALISATIONS :

DÉCORATION

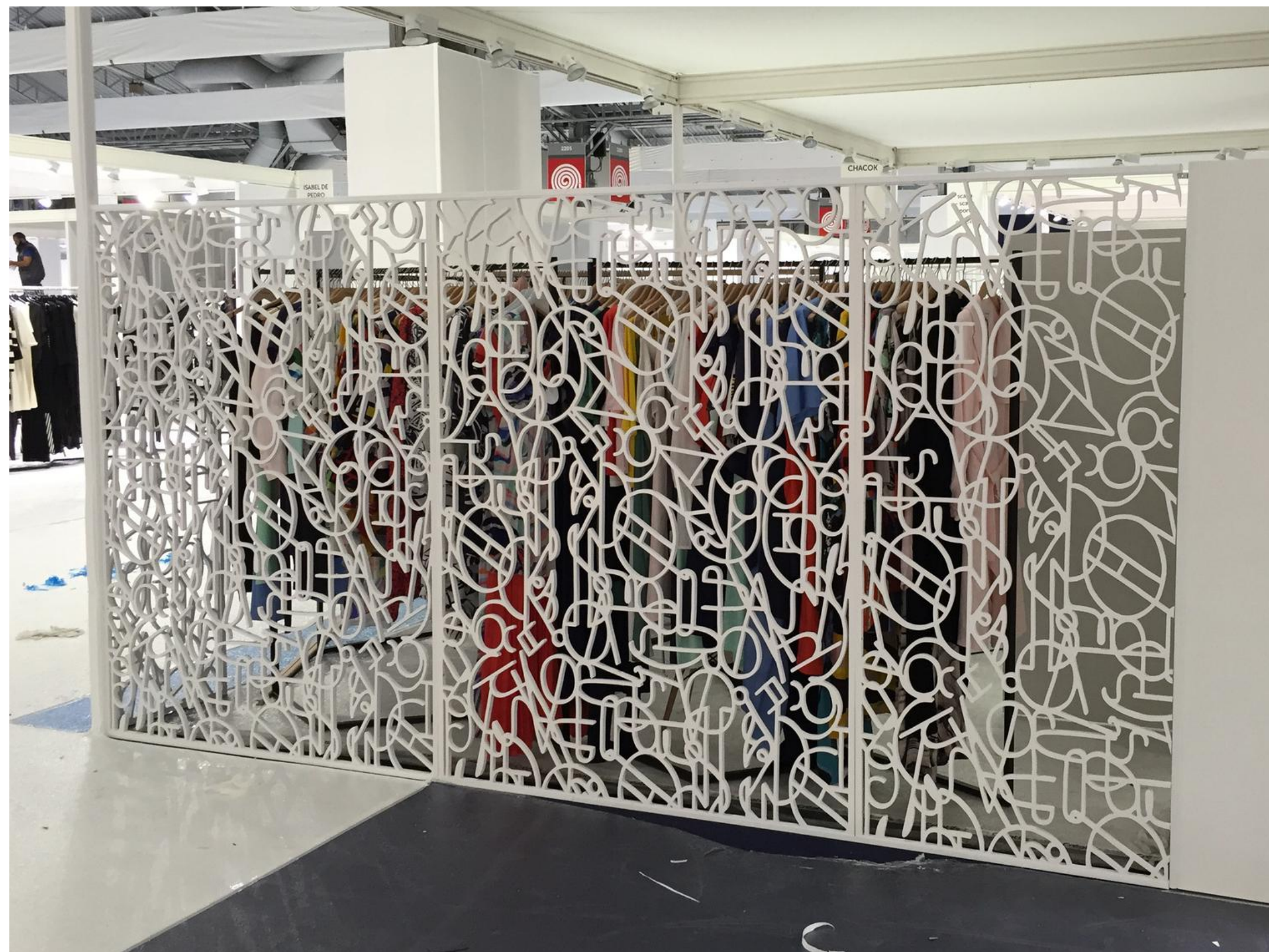


QUELQUES-UNES DE NOS RÉALISATIONS :

PLV



QUELQUES-UNES DE NOS RÉALISATIONS :



AGENCEMENT

QUELQUES-UNES DE NOS RÉALISATIONS :

DIGITAL



QUELQUES-UNES DE NOS RÉALISATIONS :

VITRINES



QUELQUES-UNES DE NOS RÉALISATIONS :

MOBILIER



QUELQUES-UNES DE NOS RÉALISATIONS :

MERCH



QUELQUES-UNES DE NOS RÉALISATIONS :

SIGNALÉTIQUE



QUELQUES-UNES DE NOS RÉALISATIONS :

VITRINES



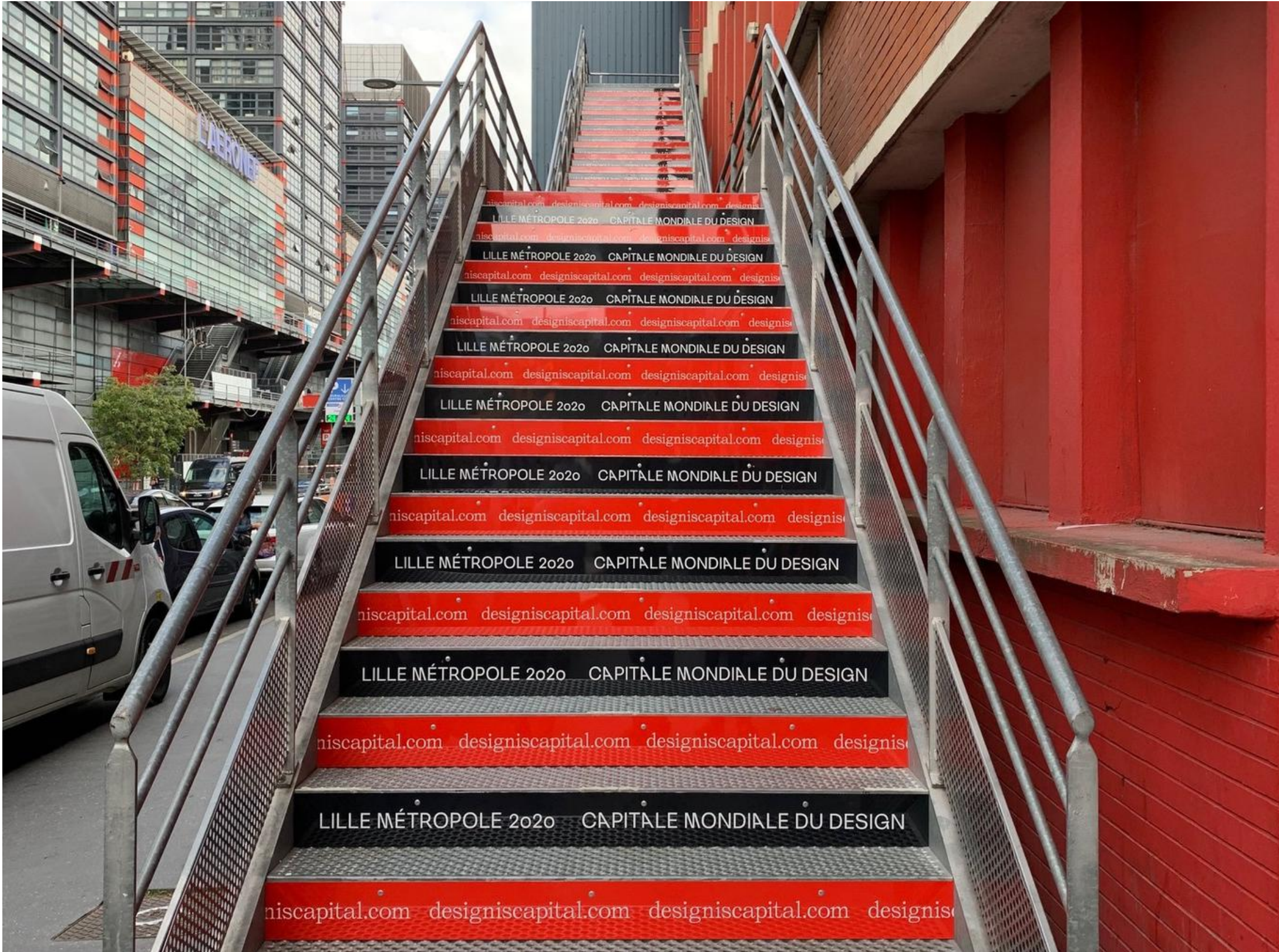
QUELQUES-UNES DE NOS RÉALISATIONS :

SIGNALÉTIQUE



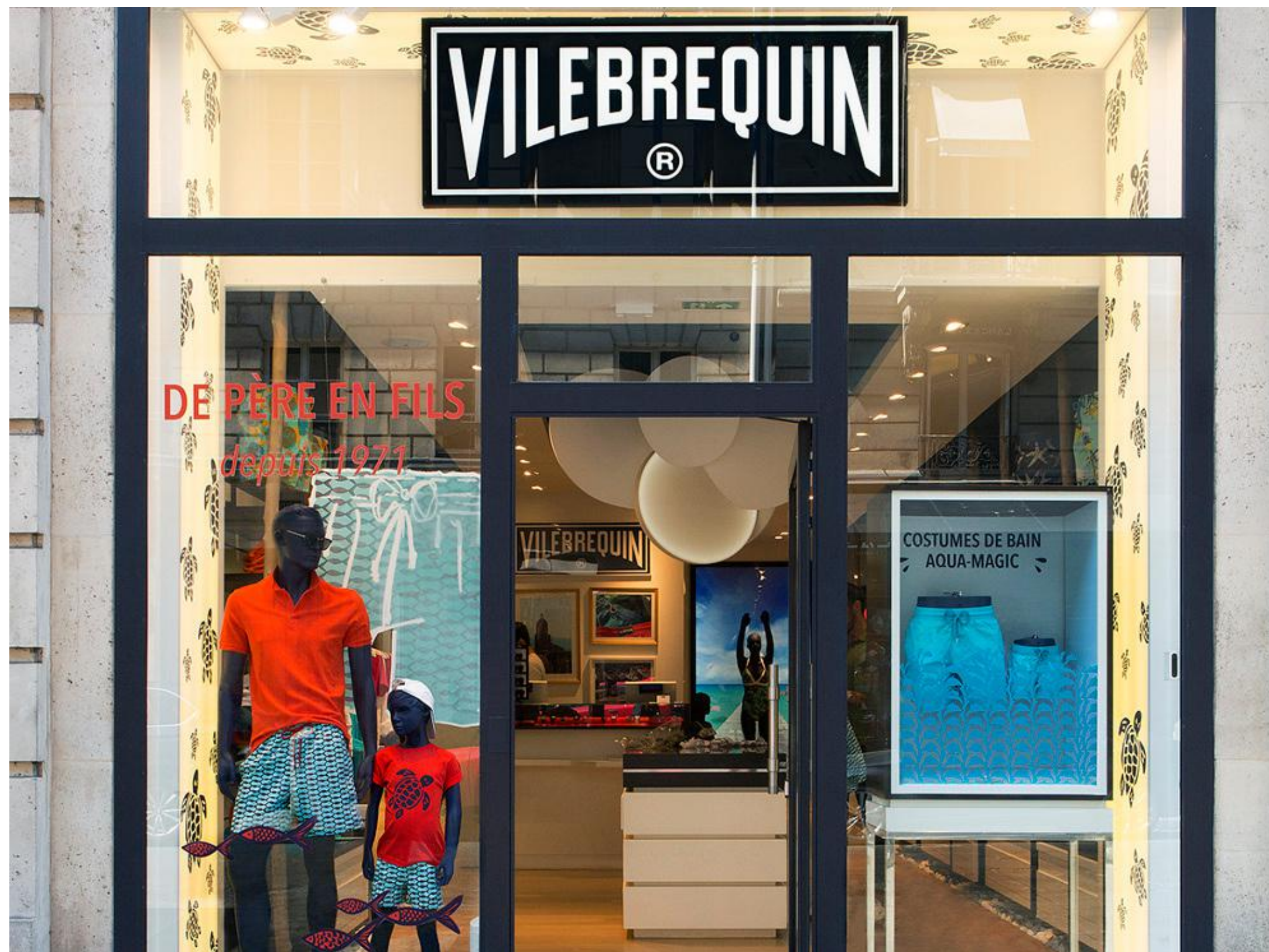
QUELQUES-UNES DE NOS RÉALISATIONS :

COVERING



QUELQUES-UNES DE NOS RÉALISATIONS :

VITRINES



QUELQUES-UNES DE NOS RÉALISATIONS :



AGENCEMENT



QUELQUES-UNES DE NOS RÉALISATIONS :

COVERING



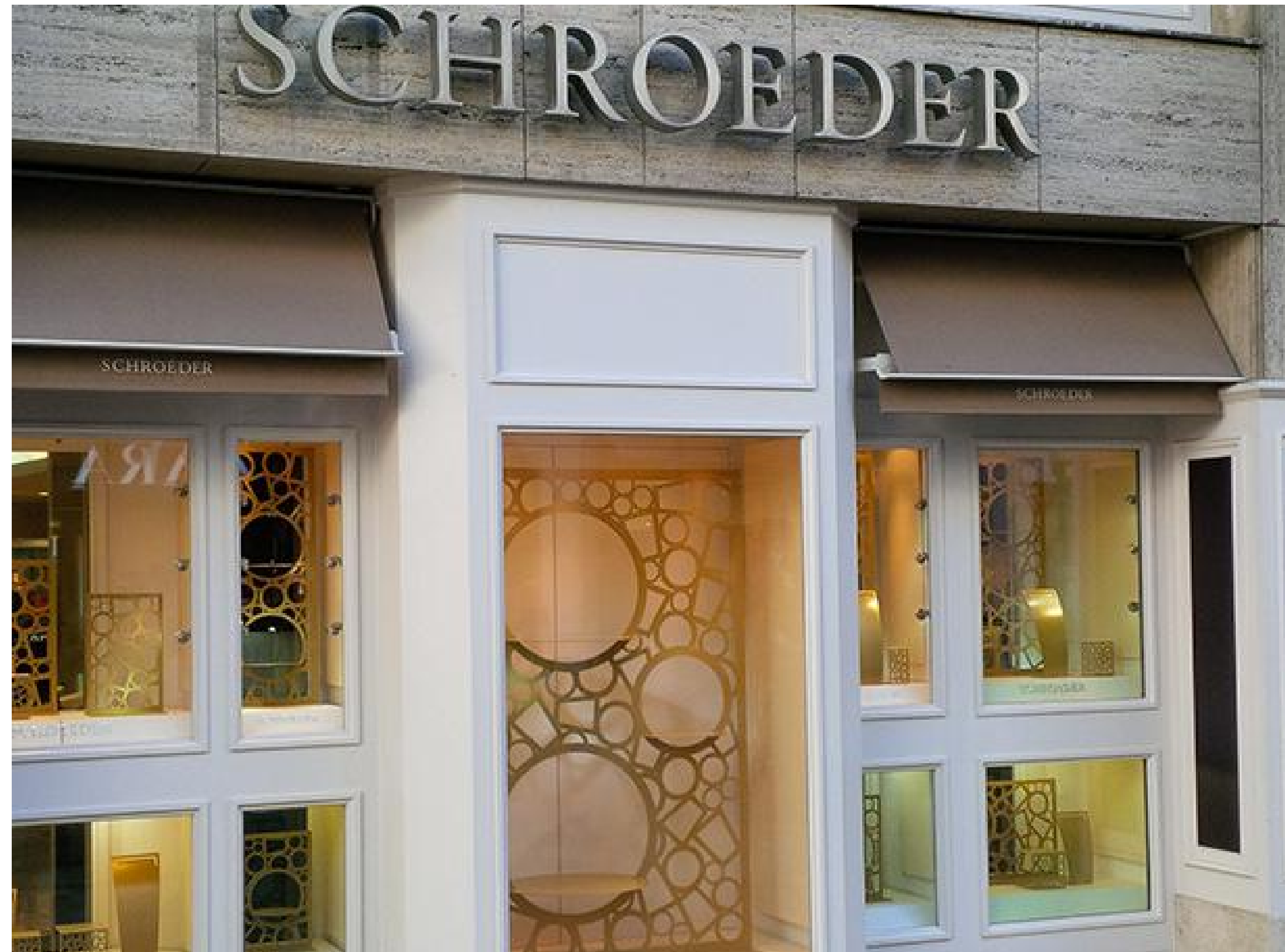
QUELQUES-UNES DE NOS RÉALISATIONS :

VITRINES



QUELQUES-UNES DE NOS RÉALISATIONS :

VITRINES



QUELQUES-UNES DE NOS RÉALISATIONS :

AGENCEMENT





Contact

Antoine GRECHEZ



+33 (0)6 25 44 06 18

+33 (0)3 20 50 07 95



antoine@agc.live



www.agc.live



**Route de la Centrale
59136 WAVRIN
FRANCE**